



HƯỚNG DẪN SỬ DỤNG ONEDRIVE

1. GIỚI THIỆU

a. GIỚI THIỆU

- **OneDrive** là một dịch vụ lưu trữ đám mây của hãng Microsoft cho phép người dùng lưu trữ các file, folders, video, hãy lưu trữ các tài liệu quan trọng trực tuyến thay vì lưu trữ trên máy tính thông thường. Bạn có thể truy cập, sử dụng chúng ở bất cứ nơi đâu và bằng bất kì thiết bị nào.
- **Microsoft OneDrive** cho phép người dùng đồng bộ các dữ liệu hoặc truy cập chúng từ nhiều trình duyệt web và điện thoại khác nhau. Người dùng sẽ thuận tiện hơn trong việc chia sẻ các tệp tin này với cộng đồng sử dụng mạng internet mà không cần phải đăng nhập tài khoản.

b. LÝ DO NÊN DÙNG MICROSOFT ONEDRIVE

- Dữ liệu quan trọng sẽ không bị mất đi nếu có sự cố xảy ra với máy tính cá nhân hoặc máy chủ của doanh nghiệp
- Có thể chia sẻ tài liệu cho đồng nghiệp, sếp hay đối tác nhanh chóng mà không phải đính kèm mail bị giới hạn dung lượng
- Tích hợp nhiều tác vụ thích hợp cho văn phòng như: word online, excel online hay PowerPoint online.
- Có thể xem, chỉnh sửa tài liệu gấp trong quá trình di chuyển, hay đi công tác.

2. ĐĂNG NHẬP

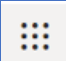
a. ĐĂNG NHẬP WEB ONEDRIVE

- Truy cập đến địa chỉ <https://onedrive.live.com/> hoặc mở Teams tại trang <https://www.office.com/>

The screenshot shows the Microsoft 365 portal. On the left, the 'Office' app launcher is visible with a blue circle '1' around it. The 'Microsoft 365' section lists various apps, with 'OneDrive' highlighted by a blue circle '2'. On the right, the OneDrive interface is shown, with the 'Tập của tôi' (My Files) section highlighted by a blue circle '3'. The interface includes a search bar, navigation options like '+ Mới', 'Tải lên', 'Đồng bộ', and 'Tự động hóa', and a list of files and folders.

Tên	Đã sửa đổi
123	05 Tháng Sáu
General	2 ngày trước
Giáo án 1	6 ngày trước
IT support	Hôm qua lúc 7:08 AM
Sổ ghi chép	6 ngày trước
Bản trình bày.pptx	19 giờ trước
Bản vẽ - Copy.vsdw	05 Tháng Sáu

Tại trang chủ Microsoft office 356: <https://www.office.com/>

1. Chọn biểu tượng .
2. Chọn OneDrive.
3. Đi đến trang OneDrive online.

b. ĐĂNG NHẬP TRÊN MÁY TÍNH

1

This PC

Quick access

- Desktop
- Downloads
- Documents
- Pictures
- NAS
- Password
- POLYMER
- System32

2

OneDrive

- This PC
 - Desktop
 - Documents
 - Downloads

Microsoft OneDrive

Set up OneDrive

Put your files in OneDrive to get them from any device.

3

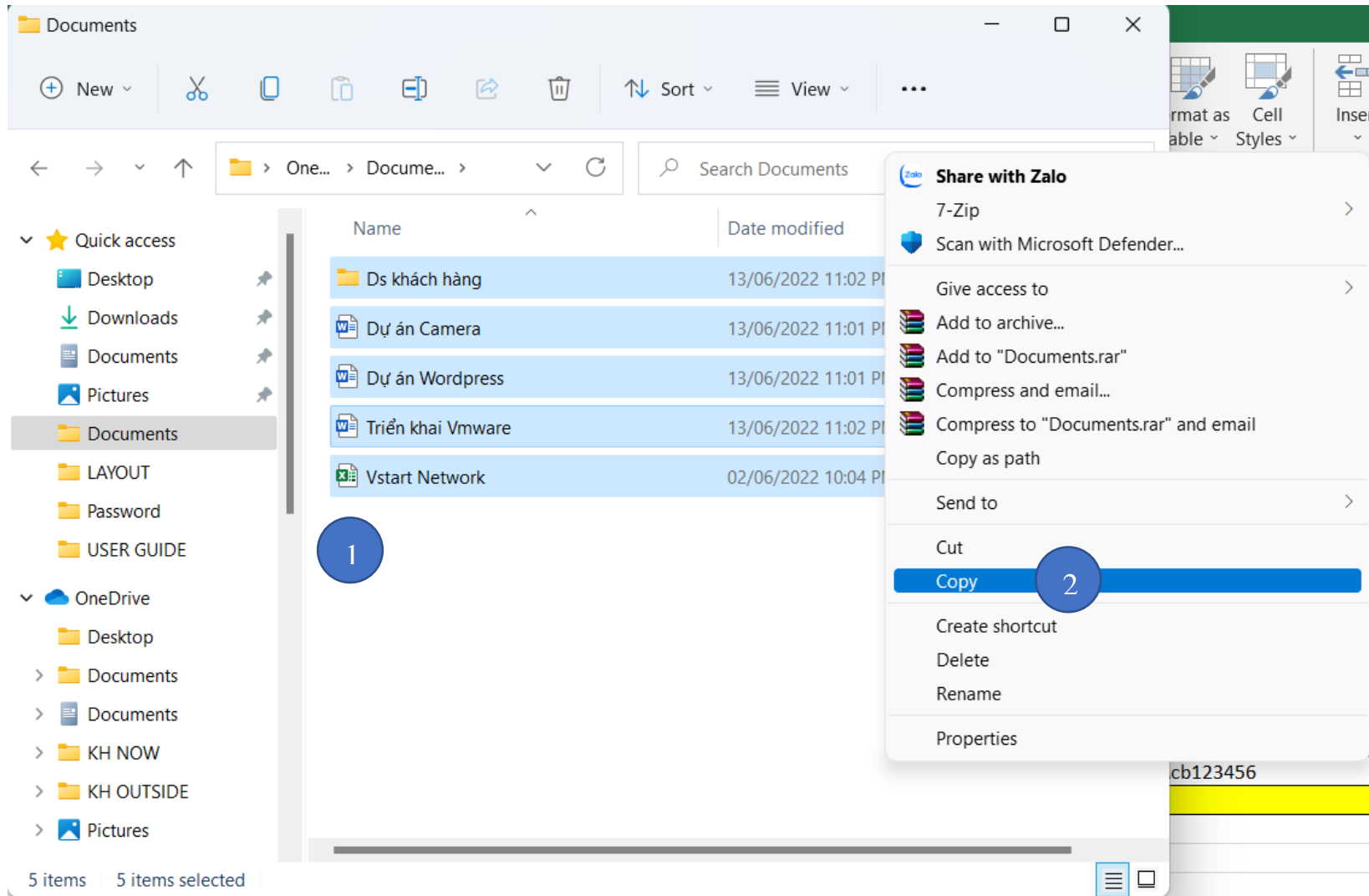
1. Chọn This PC trên desktop
2. Chọn mục OneDrive
3. Đăng nhập tài khoản M365

Email address

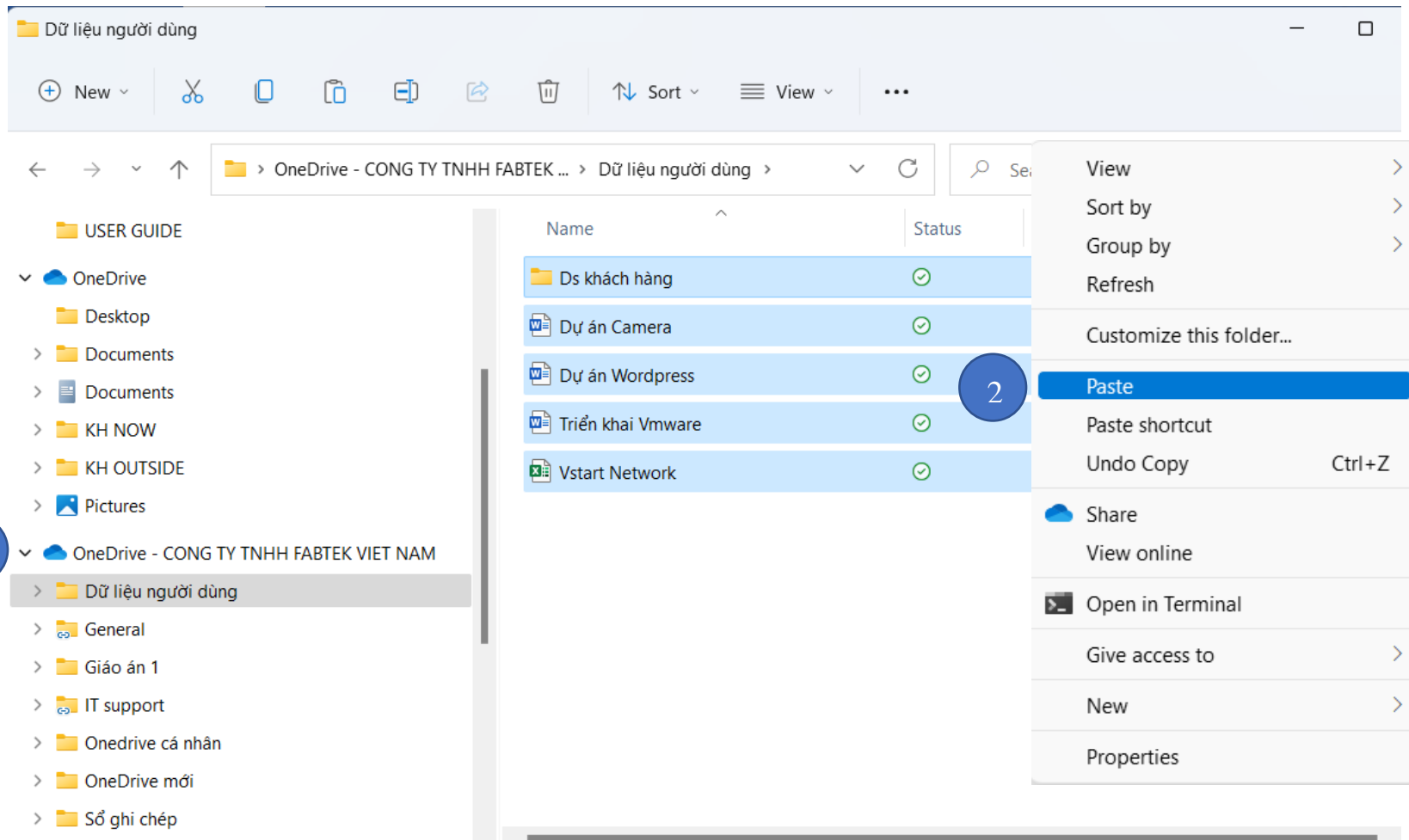
support@fabtek.com.vn

Create account Sign in

3. CÁCH TẢI TỆP TIN, ẢNH, VIDEO LÊN ONEDRIVE TRÊN MÁY TÍNH

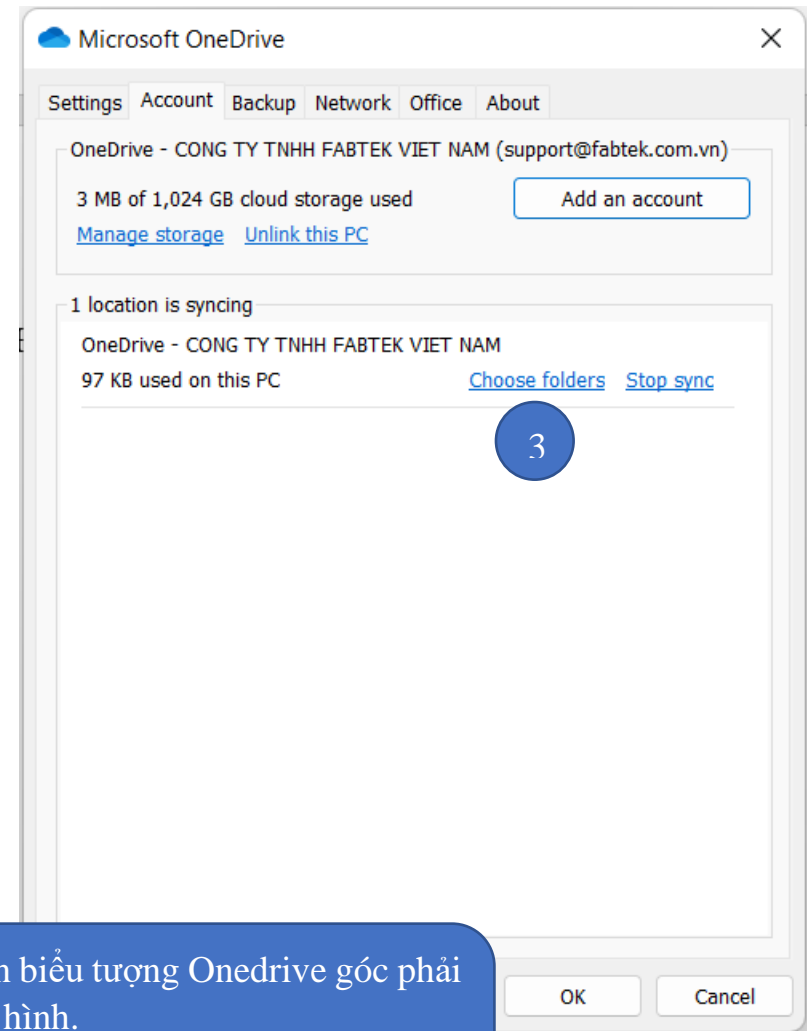
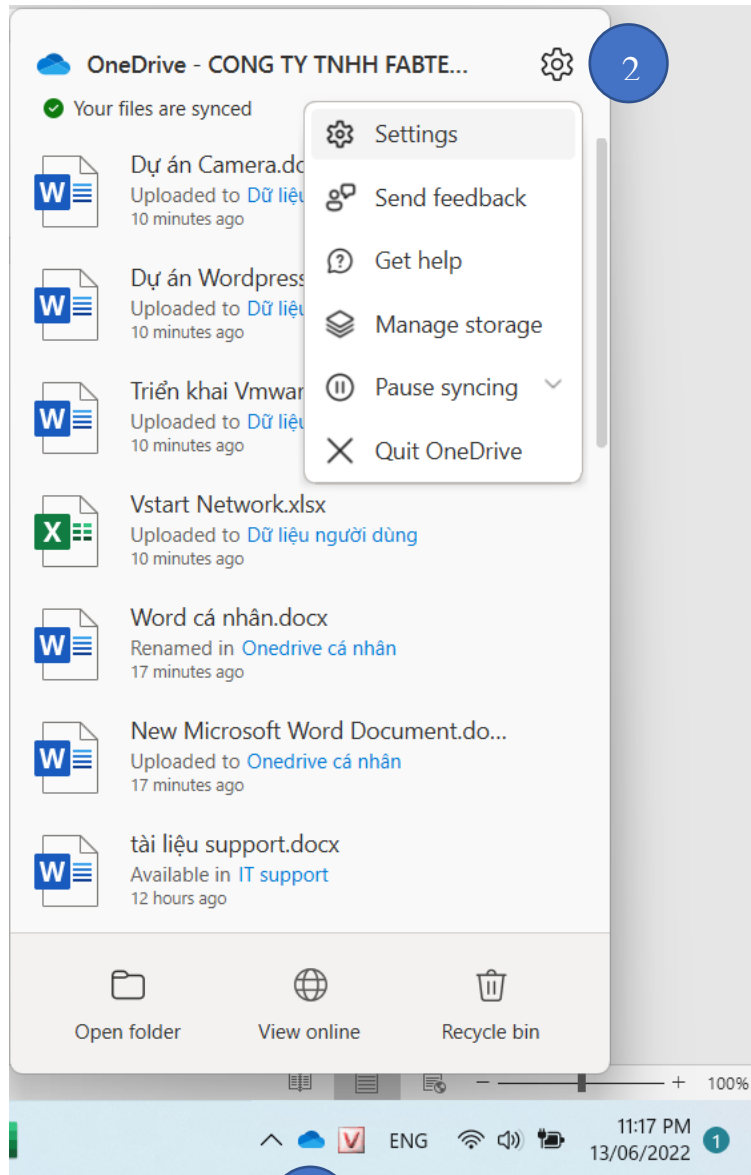



1. Chọn folder cần up lên Onedrive
2. Chuột phải chọn copy



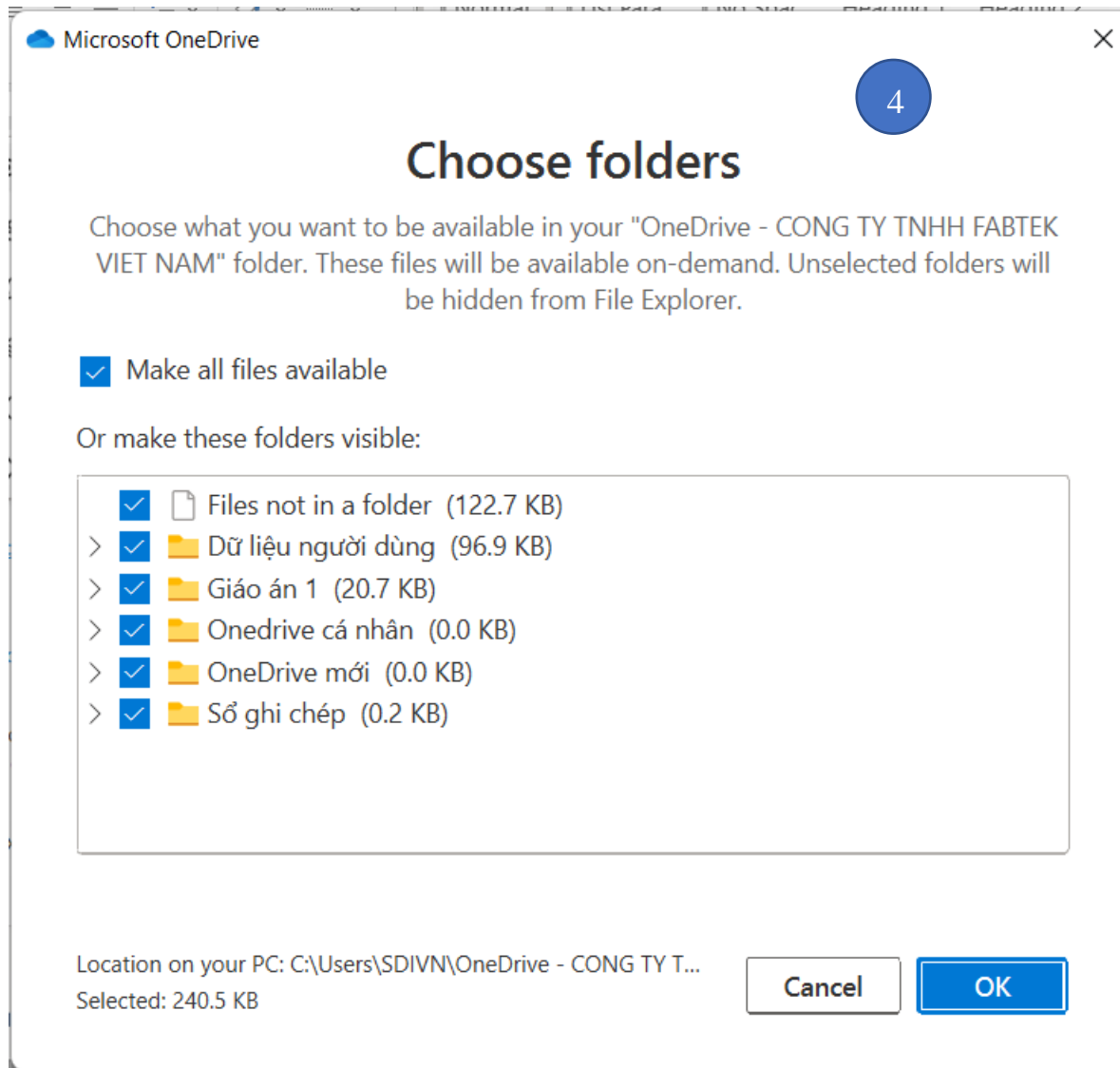
1. Chọn folder Onedrive
2. Chuột phải chọn paste

4. ĐỒNG BỘ ONEDRIVE VỚI MÁY TÍNH, LỰA CHỌN THƯ MỤC ĐỒNG BỘ



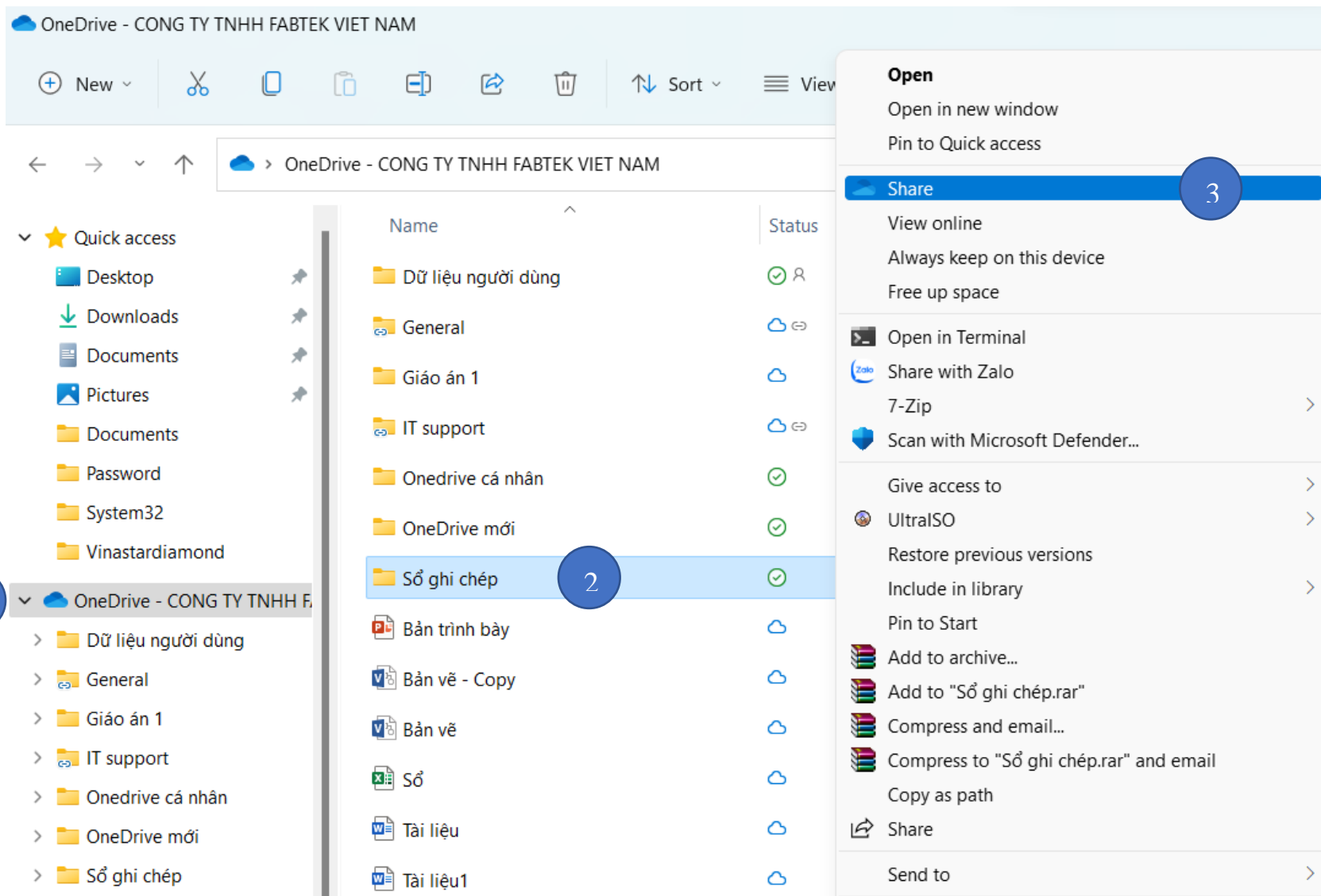
1. Chọn biểu tượng Onedrive góc phải màn hình.
2. Chọn biểu tượng  và setting.
3. Chọn Choose folders.

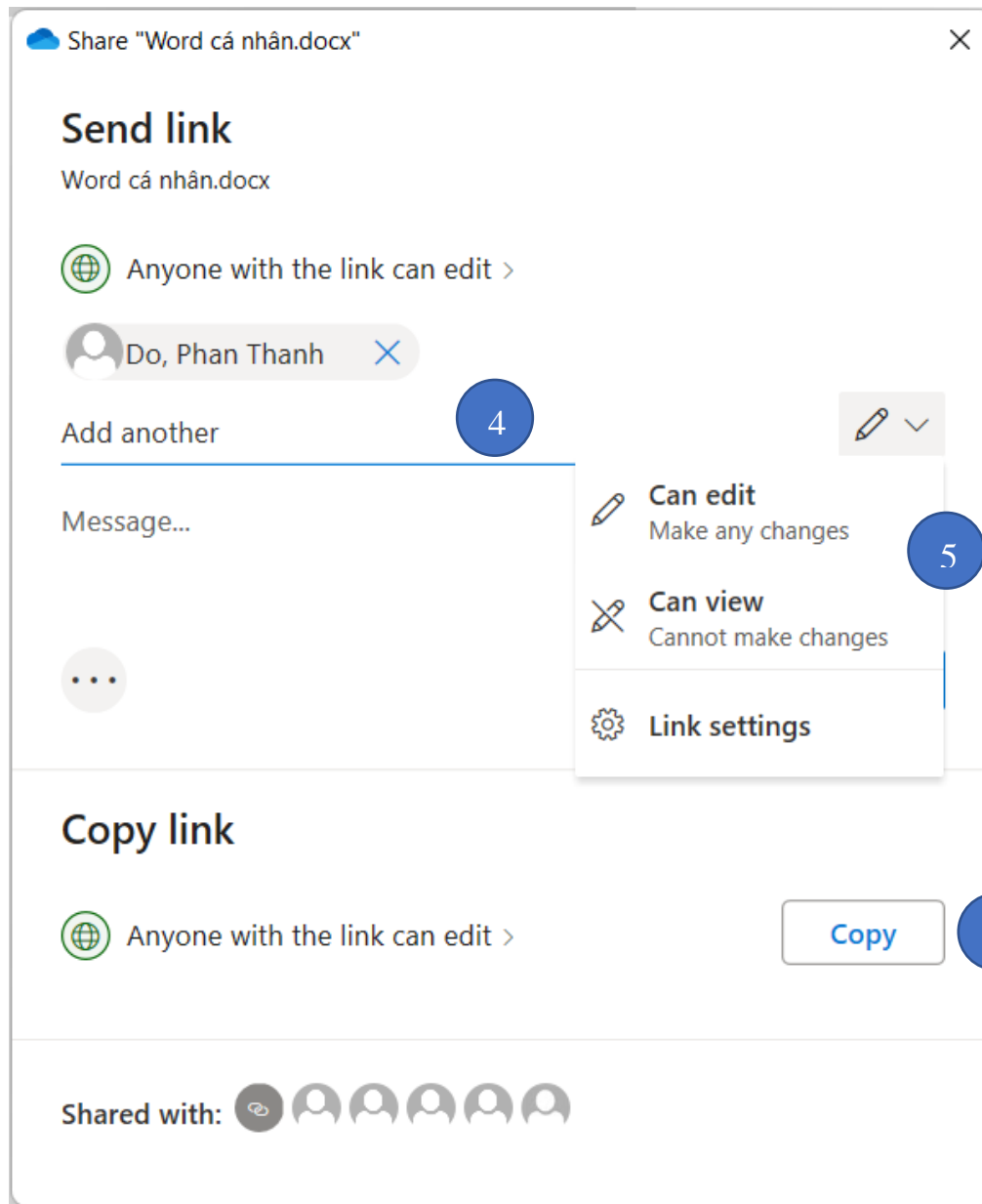
1



4. Bỏ chọn **Make all files available** và check vào những ô bạn cho phép đồng bộ dữ liệu lên Onedrive - OK

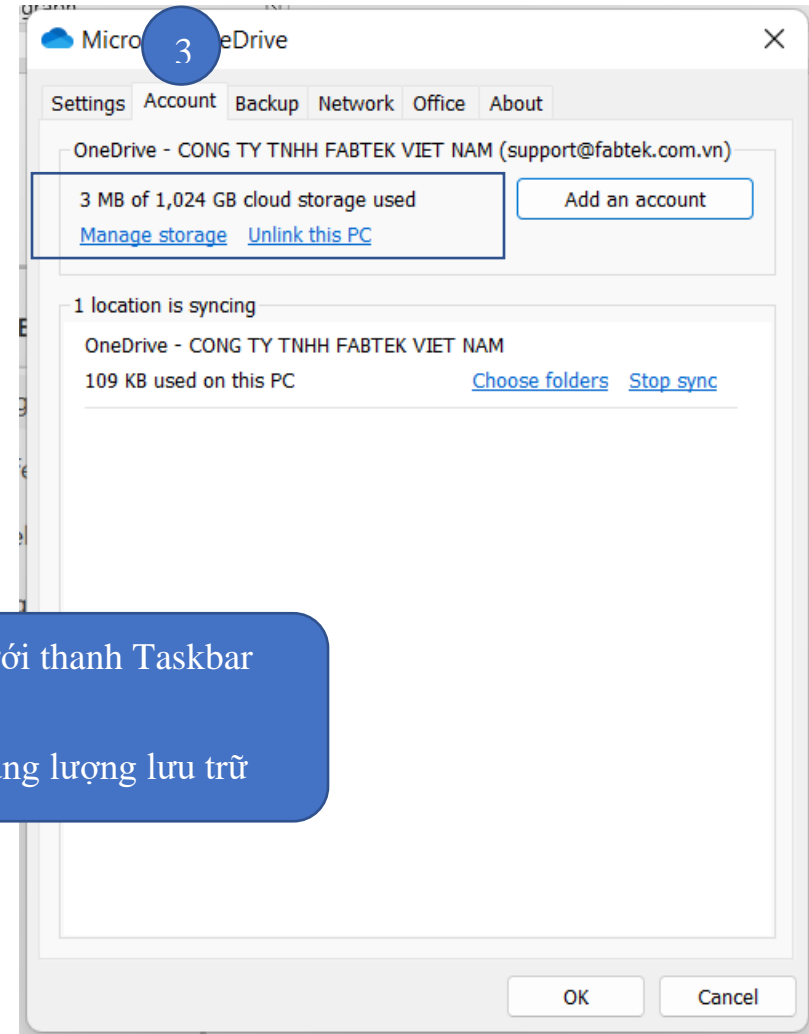
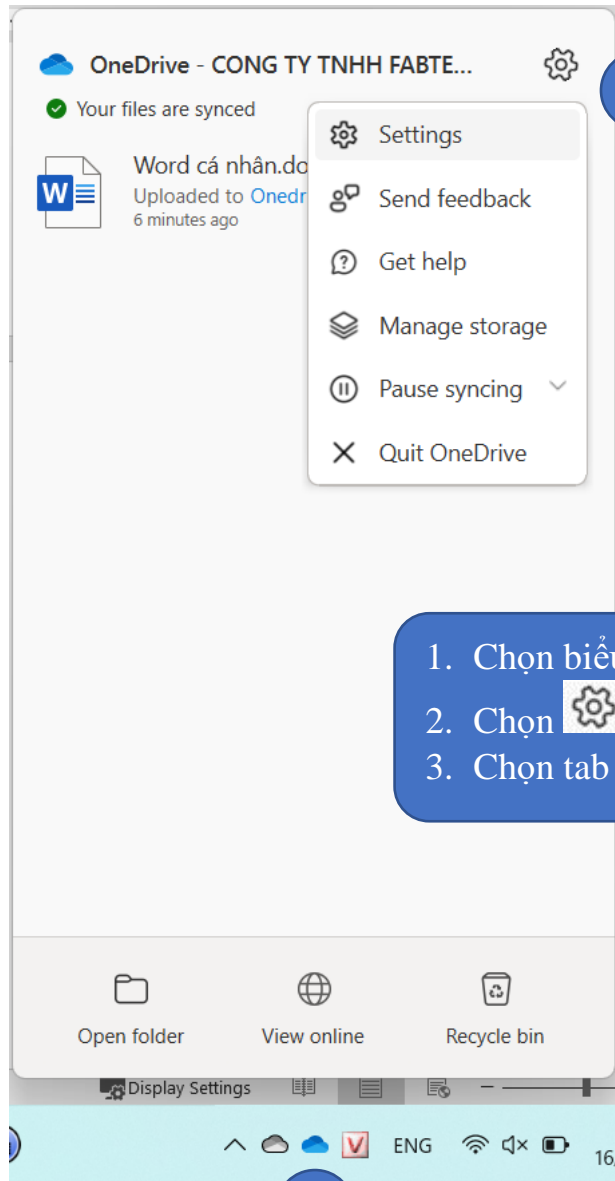
5. CHIA SẺ TẬP TIN TRONG ONEDRIVE






1. Chọn OneDrive trong ThisPC
2. Chọn thư mục cần chia sẻ
3. Chọn biểu tượng Share
4. Nhập tên người cần chia sẻ
5. Phân quyền file chia sẻ và bấm Send
 - Can edit: Cho phép chỉnh sửa
 - Can view: Cho phép xem
6. Chọn Copy để lấy đường link gửi cho người nhận.

6. KIỂM TRA DUNG LƯỢNG ONEDRIVE



1. Chọn biểu tượng Onedrive dưới thanh Taskbar
2. Chọn  Setting
3. Chọn tab Account, hiển thị dung lượng lưu trữ

1

CHÚC CÁC BẠN THÀNH CÔNG !